

鑄鉄・焼入鋼・ベアリング鋼加工用

CBN丸駒 インサート



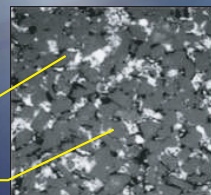
耐
摩
耗
性

耐
欠
損
性

生
産
向
上

カタログ品にないバインダー(結合材)

特殊な焼結方法により強固に結合

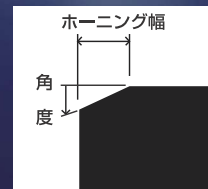


素材拡大写真

秘訣は
特殊素材
プラス刃先仕様 により

刃
先
仕
様

- 1 加工ワーク材質
- 2 加工条件
- 3 目的(寿命・面粗度等)



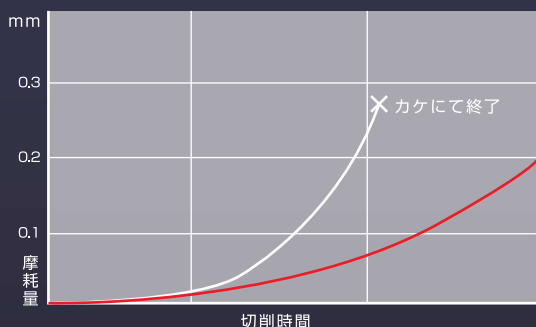
製品ラインナップ

RNGN 納期:約20日	090300	120300
	090400	120400
	090700	120700

※SNGN等の異形状でのソリッドCBNも製作可能

他社製品との比較

産業機械用大型ベアリング(φ5,000)外径/内径 断続旋削加工
ワーク材質:SCM浸炭焼入調質鋼 SCM430H 硬度:56HRc



— 従来使用品
— 弊社特殊品

摩耗量: 1/2

寿命: 2倍~

面粗度向上

